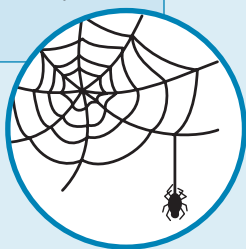


# PROTEZIONE ANTINCENDIO NELL'AGRICOLTURA

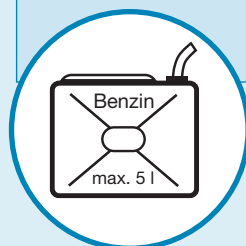
## Tenere ordine

- Sgombrare periodicamente gli edifici.
- Eliminare regolarmente le ragnatele e la polvere.
- Chiudere e sorvegliare gli edifici/ i locali.



## Liquidi combustibili

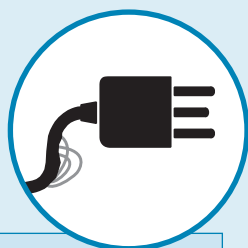
- Il deposito di liquidi combustibili nella stalla è vietato.
- Depositare i liquidi combustibili solo in locali adatti e non a rischio di incendio: in totale mass. 25 l di liquidi combustibili (benzina, olio da riscaldamento e diesel). Per quantità maggiori è necessaria un permesso antincendio.



**Voi siete responsabili!**

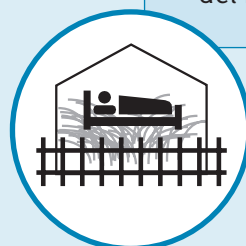
## Agriturismo

- L'alloggiamento di ospiti nelle aziende agricole è soggetto all'autorizzazione della polizia del fuoco.



## Impianti elettrici

- Utilizzare gli impianti e gli apparecchi elettrici secondo prescrizione.
- Eliminare immediatamente tramite un esperto i difetti ai cavi, alle prese e agli apparecchi.
- Riparare gli impianti parafulmini difettosi o incompleti.



## Rimessa per veicoli a motore

- Non utilizzare il piazzale di scarico come garage.
- I veicoli a motore possono essere posteggiati solo in locali separati adeguati (p. es. in cemento o in muratura).
- I lavori con attrezzi di taglio, brasatura e saldatura vanno eseguiti solo in luoghi adeguati. Allontanare i materiali combustibili dal posto di lavoro.
- Tenere a portata di mano dei mezzi di estinzione.

**Incendio – allarmare i pompieri!**



**118**