



Prevenzione incendi sul cantiere. Affinché la scintilla non scocchi.

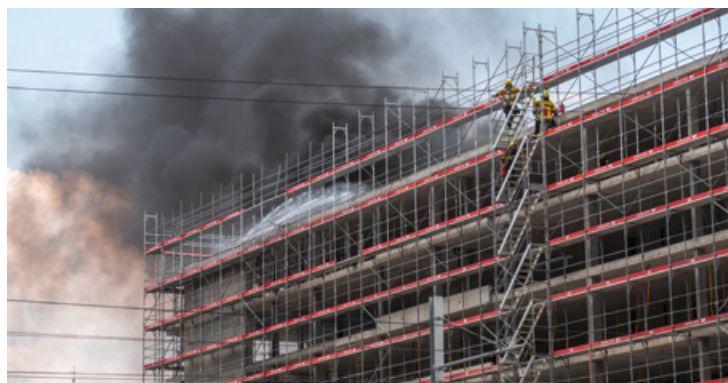
Gli incendi sui cantieri non sono una rarità. In Svizzera a causa della negligenza scoppia giornalmente almeno un incendio nei cantieri. Diversi fattori aumentano il pericolo di incendio. Tra questi ci sono l'elevato numero di persone coinvolte, la pressione sui costi e sulle scadenze, il personale non sufficientemente formato nonché nonché la mancanza di ordine. Se per esempio non si presta sufficiente attenzione all'ambiente circostante in caso di lavori dai quali sprizzano scintille, il materiale facilmente infiammabile può incendiarsi. Di conseguenza il fuoco si propaga. Le persone possono essere ferite. I danni milionari non sono una rarità. A un incendio in un cantiere si aggiungono anche azioni legali. Tutto questo potrebbe essere evitato con rapide misure e mezzi semplici.

Identificare i rischi generali

- La pressione sul tempo e sui costi porta a un'esecuzione trascurata del lavoro.
- Il personale formato o istruito in modo insufficiente non conosce i pericoli derivanti dalla manipolazione delle attrezzature da lavoro utilizzate.
- La mancanza di ordine aumenta il pericolo di incendio. A questo appartengono anche la mancanza di direttive per i fumatori sul cantiere oppure la non osservanza delle stesse.
- Mancano le considerazioni sulla sicurezza antincendio sul cantiere rispettivamente le misure corrispondenti non vengono, o solo parzialmente, messe in atto.
- Le misure di riduzione del danno non vengono considerate. In particolare mancano gli estintori portatili o il personale non sa cosa fare in caso di incendio.

Conoscere le cause specifiche d'incendio

- Incollaggio a caldo, saldatura, asciugatura con fiamma libera
- Saldatura, taglio e pericoli affini nonché scintille in volo
- Installazioni elettriche provvisorie
- Uso di attrezzature da lavoro / apparecchi (elettrici)
- Materiale che si infiamma spontaneamente, per es. olio di lino
- Materiale dei fumatori (mozziconi, fiammiferi, accendini)
- Incendio doloso / piromania



Adottare misure

- Pianificare ed eseguire attentamente i lavori con pericolo di incendio, evitare la pressione sulle scadenze / sul tempo e sui costi.
- Formare e istruire il personale in modo che sia consapevole sui pericoli dell'uso delle attrezzature da lavoro utilizzate e sappia cosa si deve fare in caso di emergenza.
- Provvedere all'ordine sul cantiere. A ciò appartengono anche le direttive per i fumatori sul cantiere nonché la custodia dei materiali infiammabili o che si infiammano spontaneamente.
- Creare un concetto di «Sicurezza antincendio sul cantiere» adattato al cantiere e mettere in atto le misure.
- Prendere in considerazione le misure per la riduzione del danno, per esempio installando estintori portatili nel cantiere.
- In caso di lavori speciali da realizzare, attenersi alle regole vigenti per la prevenzione degli incendi. Per esempio rispettare le distanze di sicurezza durante la saldatura, il taglio e il lavoro con fiamme libere nonché con scintille volanti, ed eseguire i necessari controlli susseguenti.

Buone ragioni per le misure di prevenzione incendi

Evitare i danni alle persone

In caso di incendio sul cantiere le persone si trovano in pericolo. Oltre alla persona incaricata del lavoro anche gli astanti come i passanti o i pompieri possono essere in pericolo.

Evitare i costi conseguenti

Gli incendi sui cantieri causano sempre costi conseguenti. Oltre a eventuali lesioni alle persone, i danni materiali risultano spesso molto costosi. Questi danni possono essere fatti valere nei confronti della persona che li ha causati. Anche se i costi sono dapprima sostenuti da un'assicurazione, le persone responsabili devono aspettarsi richieste di regresso e che quindi una parte della somma del danno venga chiesta in restituzione.

Evitare i ritardi di costruzione

I ritardi di costruzione non sono solo spiacevoli. Essi diventano anche rapidamente costosi e possono avere come conseguenza delle pene convenzionali.

Evitare i danni alla reputazione

Un incendio sul cantiere getta una cattiva luce sull'azienda / sull'impresa responsabile dell'incendio.

Evitare le indagini della polizia

Dopo un incendio vengono svolte le indagini di polizia per chiarire la causa dell'incendio. Se viene stabilito che la causa è almeno una negligenza di una persona coinvolta nella costruzione, ne seguirà una condanna per incendio colposo rispettivamente incendio doloso. Possono essere colpiti gli artigiani che eseguono i lavori, ma anche le persone a cui è affidata la direzione e la vigilanza.



Organizzazione

L'Associazione degli istituti cantonali di assicurazione antincendio (AICAA) sostiene i suoi membri nel settore della prevenzione. L'offerta comprende sia la protezione antincendio che la prevenzione dei pericoli naturali. In ambedue i settori l'AICAA forma gli specialisti. In generale l'AICAA si focalizza sulla riduzione dei danni alle persone e ai fabbricati. Di conseguenza l'AICAA sviluppa degli strumenti per minimizzare questi danni su incarico delle assicurazioni fabbricati cantonali.

Il comportamento corretto sta al centro

Noi vi supportiamo nella prevenzione incendi sui cantieri. Consultate il nostro opuscolo promemoria e informatevi sui differenti rischi di incendio e sulle misure di protezione. Con le relative liste di controllo, i superiori e i lavoratori hanno in mano un semplice strumento di lavoro e davanti agli occhi le misure di protezione più importanti. La corretta applicazione dei consigli / dei suggerimenti pratici previene i danni e quindi le conseguenze penali nonché le richieste di risarcimento danni di diritto civile.



www.vkg.ch/chantiers