



GVG

GEBÄUDEVERSICHERUNG GRAUBÜNDEN  
ASSICURANZA D'EDIFIZI DAL GRISCHUN  
ASSICURAZIONE FABBRICATI DEI GRIGIONI



## ESCURSIONI SCOLASTICHE «FUOCO E ACQUA»

DAL 13.05. FINO AL 27.06.2024 A THUSIS



L'Assicurazione fabbricati dei Grigioni (GVG) invita tutte le 5<sup>e</sup> e 6<sup>e</sup> classi elementari dell'intero Cantone dei Grigioni a Thusis per un'escursione di una giornata.

Il motto è:

«Fuoco e Acqua sono bravi servitori, ma pessimi padroni»



## TEMPISTICA

	Ora
Arrivo alla stazione della FR a Thusis	secondo orario
1. parte	09:45 – 12:00
Pranzo	12:00 – 13:00
2. parte	13:00 – 15:15
Viaggio di ritorno	secondo orario

I percorsi guidati sono accompagnati e sorvegliati dagli istruttori dei pompieri. La sicurezza è garantita costantemente.

## OBIETTIVI DIDATTICI

- Le scolare e gli scolari conoscono **la forza e i pericoli del fuoco e dell'acqua** nel proprio ambiente (prevenzione)
- Ogni allievo / ogni allieva sa come reagire in caso di incendio e di piena (allarme, intervento)



GVG

GEBÄUDEVERSICHERUNG GRAUBÜNDEN  
ASSICURANZA D'EDIFIZI DAL GRISCHUN  
ASSICURAZIONE FABBRICATI DEI GRIGIONI

## OBIETTIVI DIDATTICI

- Le allieve / gli allievi riconoscono l'utilità della prevenzione nell'ambito dei pericoli del fuoco e dei danni elementari (naturali)
- Le allieve / gli allievi sperimentano «La solidarietà rende forti!»



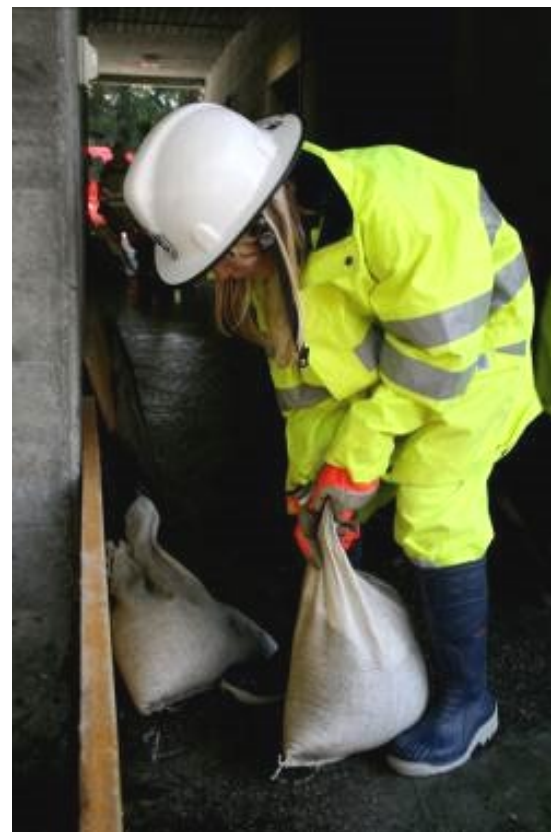
## RAGGIUNGIMENTO DEGLI OBIETTIVI

- Lavori pratici in gruppo  
La fiducia in se stessi / l'autostima rispetto al fuoco (e all'acqua) viene rafforzata.

## RAGGIUNGIMENTO DEGLI OBIETTIVI

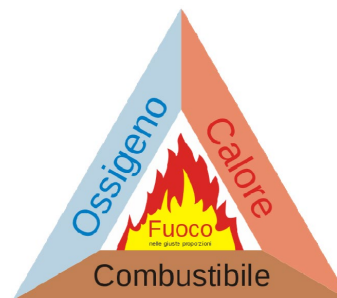
- Spettacoli didattici, mezzi ausiliari e materiale didattico adeguato al livello d'apprendimento

Esperimentare imparando -  
imparare sperimentando!



# POMPIERI

Comportamento corretto in caso di incendio e di piena tramite percorsi guidati ed esercizi con un forte «riferimento personale»:  
 «Che cosa posso fare IO in casi d'emergenza?»



Triangolo del fuoco: come nasce un fuoco



Dalla candela al grande incendio



Telefono 118:  
 allarmare,  
 salvare,  
 spegnere



## POMPIERI

Per i lavori pratici vengono prestati caschi e giacche di protezione. Gli esercizi rappresentano delle situazioni quotidiane e vengono eseguiti alle singole postazioni. Sono previste le seguenti postazioni di lavoro:

- Casa incendio
- Veicolo della protezione respiratoria
- Coperta di spegnimento
- Lavoro con sacchi di sabbia
- Esercizio di evacuazione



# ACQUA

Comportamento in caso di  
piena e di eventi naturali



## ACQUA

Agli scolari / alle scolare viene insegnato il **comportamento corretto in caso di piena e di pericoli naturali**; la consapevolezza dei pericoli e le conoscenze dei possibili eventi aumentano la sicurezza personale.



## PRESTAZIONI DELLA GVG

- Organizzazione del viaggio (autopostale / FR)
- Pranzo (spaghetti / insalata / gelato)
- Percorsi guidati sotto la direzione degli istruttori dei pompieri, lavori pratici e materiale didattico
- «Merendina pomeridiana» con bevanda per il viaggio di ritorno

Tutte le spese per le allieve e gli allievi nonché per le persone che le/li accompagnano vengono assunte completamente dall'Assicurazione fabbricati dei Grigioni (GVG).





GEBÄUDEVERSICHERUNG GRAUBÜNDEN  
ASSICURANZA D'EDIFIZI DAL GRISCHUN  
ASSICURAZIONE FABBRICATI DEI GRIGIONI

## CONTATTO

Assicurazione fabbricati dei Grigioni  
Marina Schocher / Karin Reich  
Ottostrasse 22, 7001 Coira

Telefono 081 258 90 09  
[info@gvg.gr.ch](mailto:info@gvg.gr.ch)

[www.gvg.gr.ch/it](http://www.gvg.gr.ch/it)